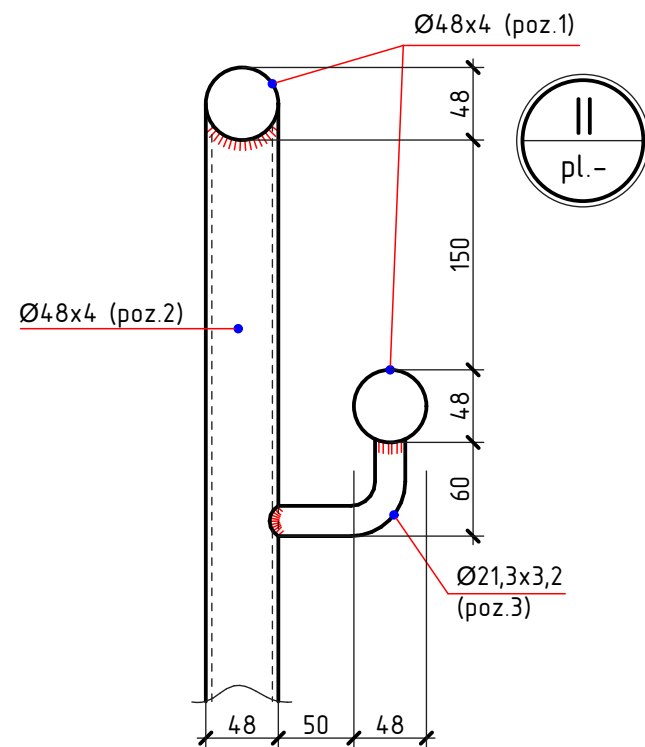
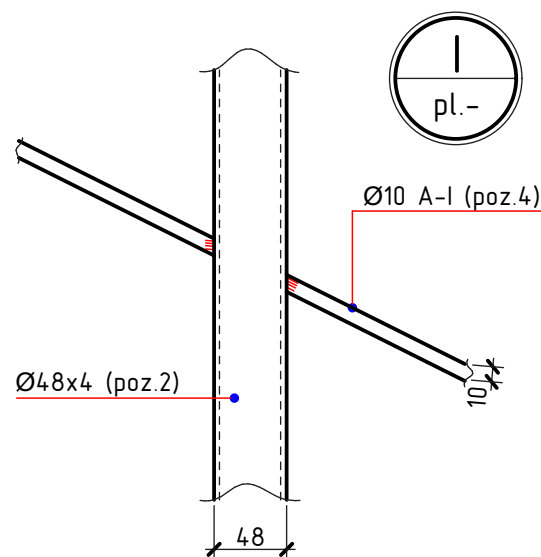
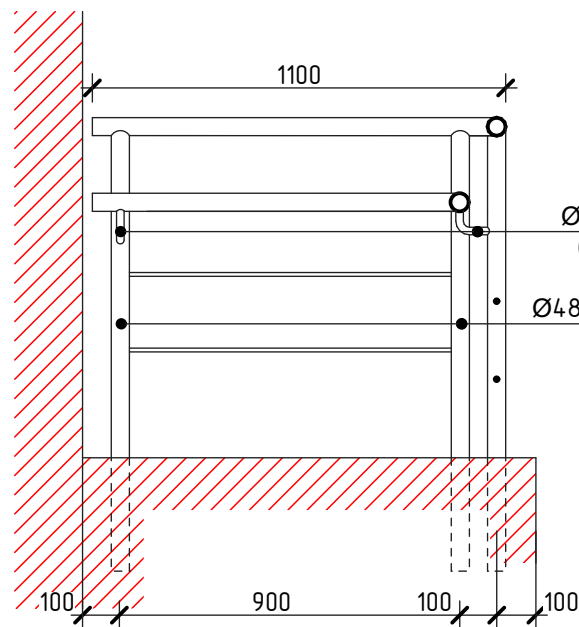
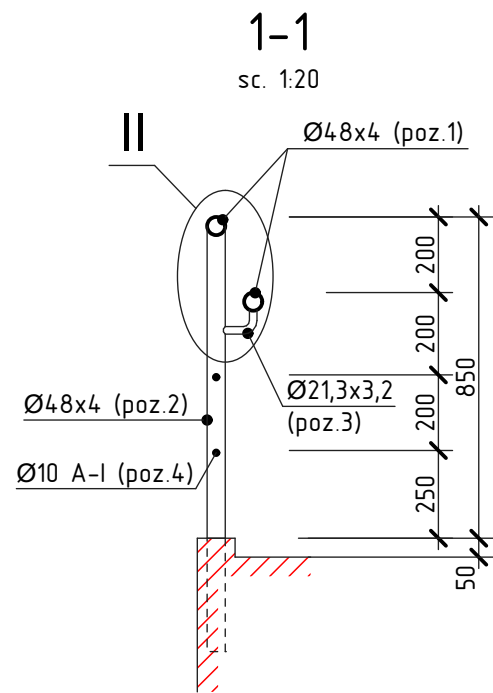


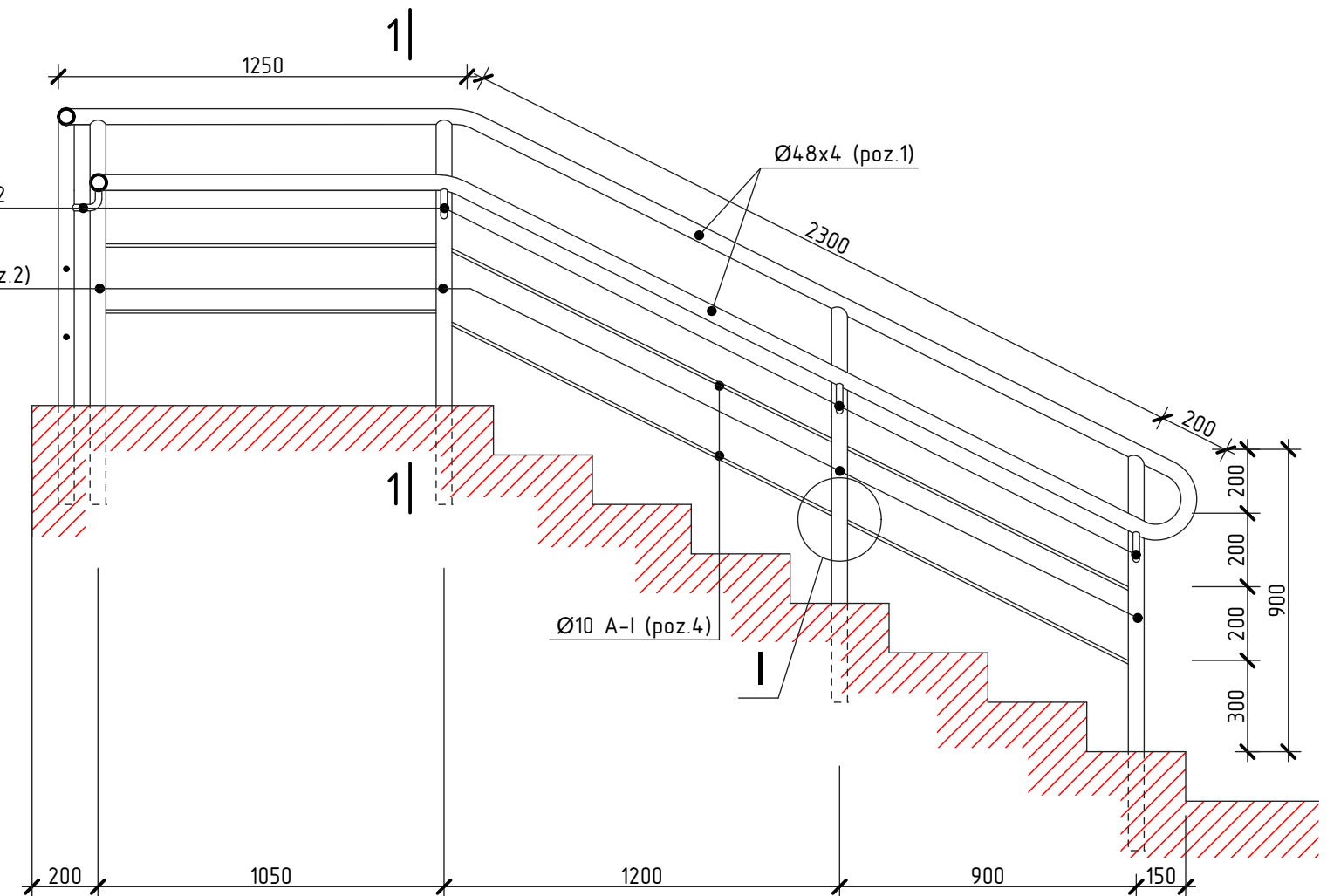
Nr.inve.a.orig. Data si semnatura Nr.inve.schim.

1. Toate imbinarile prin sudura se va efectua cu electrozi tip 3-42 ГОСТ 9467-75, imbinarea de sutura cu inaltimea h=6mm, lungimea - pe toata lungimea imbinarii.
2. Dupa executarea lucrarilor de sudura imbinarile trebuie curatate si executata protectia anticoroziva.
3. Protectia anticoroziva a constructiilor din metal se va efectua in corespundere cu NCM E.04.04.2016 "Proiectarea protectiei anticorozive a constructiilor".
4. Constructiile din metal trebuie sa fie grunduite cu 1 strat de grund ГФ-021 (ГОСТ 25125-82), urmata de vopsirea cu vopsea emailata ПФ-133 (ГОСТ 926-82) cu grosimea 100 мкм.
5. Plansa data se citeste cu pl.-26.



Balustrada din metal Bl-8

sc. 1:20



Specificatia materialelor

Poz.	Denumirea	Buc.	Masa un. kg	Nota
	Balustrada Bl-8	1		
1	Ø48x4 ГОСТ 3262-75 Σl=9,4m	-	4,34	40,8kg
2	Ø48x4 ГОСТ 3262-75 l=1100mm	6	4,77	28,62kg
3	Ø21,3x3,2 ГОСТ 3262-75 l=140mm	6	0,2	1,2kg
4	Ø10 A-I ГОСТ 5781-82 Σl=8,4m	-	0,617	5,18kg

						OBIECTIV NR. - 19.03-D/21-1-SAC				
						Amenajarea teritoriului prin pavarea si dispunerea curtii interioare a institutiei timpurii nr.3 din str. Bulgara 98, mun. Balti				
Mod.	Can.	Foaia	Nr.d.	Semnat.	Data					
						Institutie timpurie		faza	plansa	planse
ASP		Mihaila V.			06.21			PE	27	
ISP		Hihlat E.			06.21					
Elaborat		Ciobanu V.			06.21	Balustrada din metal Bl-8; Nod I, II; Sectiunea 1-1; Specificatia materialelor		SRL "Geo-Cad-Proiect" mun. Balti		